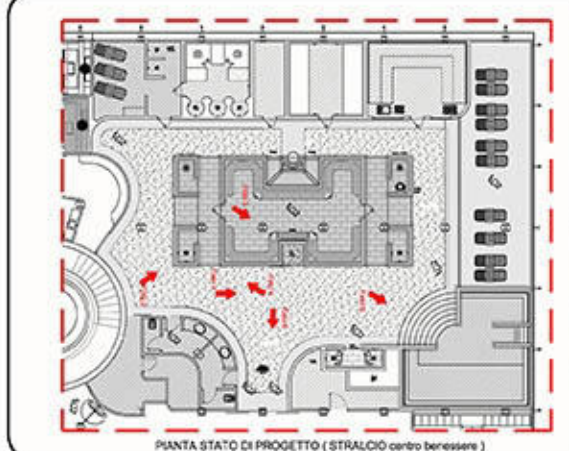
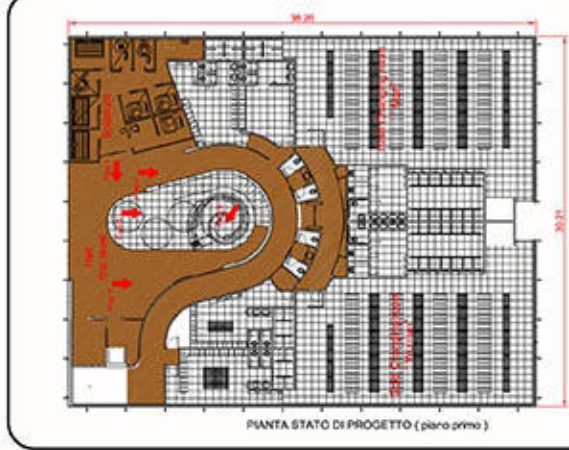
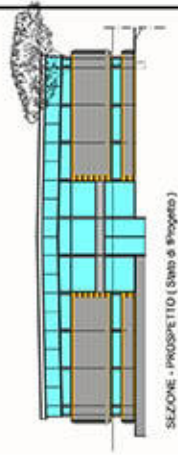
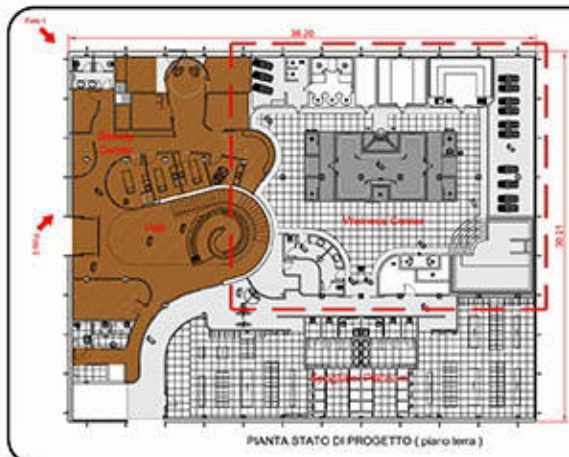
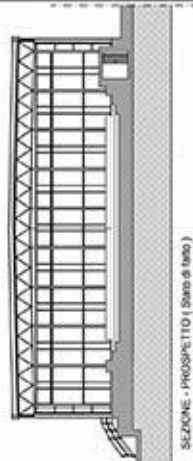
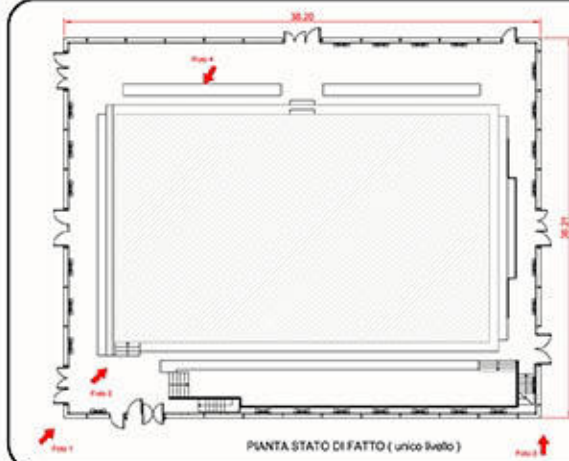






A photograph of a modern, multi-story building at night. The building features a facade of horizontal metallic panels and large glass windows. The interior lights are on, and the building is illuminated from below. A large, uniquely shaped lamp hangs from the top left corner. The sky is a deep blue.

**Il villaggio
dello sport e del
benessere**



SALARIA SPORT VILLAGE - Nuova costruzione e Ristrutturazione edilizia - Roma - 2005/2006 - "Salaria Sport Village" - Costruito

Il Salaria Sport Village si estende su una superficie di circa 19.000 mq lungo la via salaria a pochi metri dal centro di Roma, immerso nella quiete di uno dei tratti più suggestivi del parco fluviale del Tevere.

Nato nel 2005 da un ambizioso progetto coordinato dall'architetto Sacha Giannini di ristrutturazione e riqualificazione dell'ex circolo della "Bacca di Roma", si presenta, oggi, come un complesso imponente, aperto 7 giorni su 7, rappresentando una vera oasi di svago alle porte di Roma, dove è possibile trovare le migliori strutture e i servizi più efficienti per praticare lo sport e per rilassarsi in una completa immersione nel benessere.

Questo è ancora il Salaria Sport Village, che oltre a rappresentare un importante centro dello sport per Roma ha caratterizzato e trasformato la ricettività e di un'area periferica della città (circa 10-12 KM dal centro storico), purtroppo rimasta ai margini, come molte altre realtà metropolitane, del contesto urbano, configurandosi sempre più solo come luogo di transito e di passaggio. La realizzazione del circolo sportivo ha dunque contribuito, in questi due anni di attività, a riqualificare e "vivificare" un luogo divenuto privo nel tempo di quei caratteri identitari, tipici delle "ville" civiche, congedando così i caratteri antropici specifici del "non-luogo".

Architetto Sacha Giannini

SG Progetti

logo 27/37

RASSEGNA INTERNAZIONALE DI GIOVANI ARCHITETTI ROMANI





















Section plan



Foto 1



Foto 2



Foto 3



Foto 4



Foto 5



Foto 6