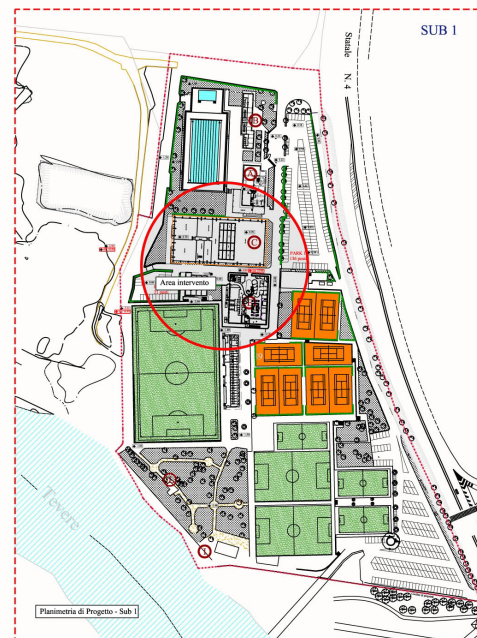


- LEGENDA
- ⊙ CLUB HOUSE - RESTAURANT
 - ⊙ CHANGING ROOMS
 - ⊙ FITNESS ROOM
 - ⊙ SOCCER STANDS - CHANGING ROOMS
 - ⊙ HALL - WELLNESS CENTRE
 - ⊙ CHANGING ROOMS - OFFICE
 - ⊙ TECHNICAL ROOMS
 - ⊙ ROWING
 - ⊙ EXTERNAL TOILETS



SALARIA SPORT VILLAGE - Nuova costruzione e Ristrutturazione edilizia - Roma - 2005/2006 - "Salaria Sport Village" - Costruito

Il Salaria Sport Village si estende su una superficie di circa 75.000 mq lungo la via salaria a pochi minuti dal centro di Roma, immerso nella quiete di uno dei tratti più suggestivi del parco fluviale del Tevere.

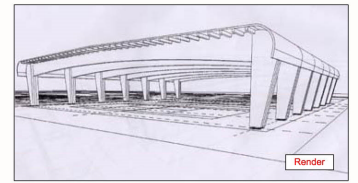
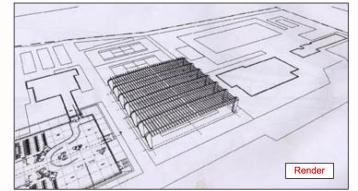
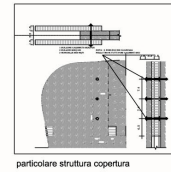
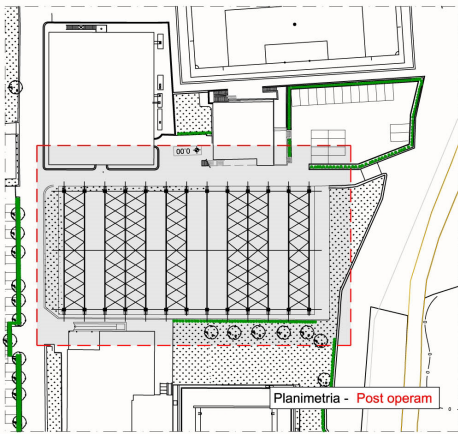
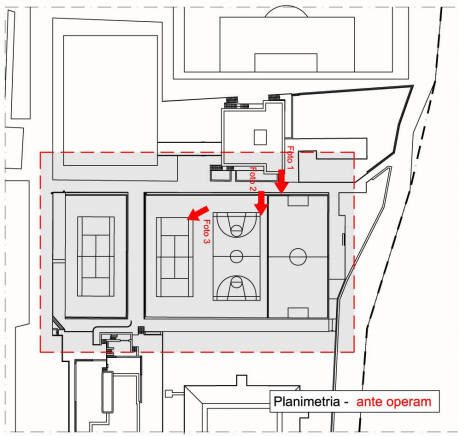
Nato nel 2005 da un ambizioso progetto coordinato dall'architetto Sacha Giannini di ristrutturazione e riqualificazione dell'ex circolo della "Banca di Roma", si presenta, oggi, come un complesso imponente, aperto 7 giorni su 7, rappresentando una vera oasi di svago alle porte di Roma, dove è possibile trovare le migliori strutture e i servizi più efficienti per praticare lo sport e per rilassarsi in una completa immersione nel benessere.

Questo è ancora il Salaria Sport Village, che oltre a rappresentare un importante centro dello sport per Roma ha caratterizzato e trasformato la ricettività di un'area periferica della città (circa 10/12 KM dal centro storico), purtroppo rimasta ai margini, come molte altre realtà metropolitane, del contesto urbano, configurandosi sempre più solo come luogo di transito e di passaggio. La realizzazione del circolo sportivo ha dunque contribuito, in questi due anni di attività, a riqualificare e "vivificare" un luogo divenuto privo nel tempo di quei connotati identitari, tipici delle realtà civiche, congedando così i caratteri antropici specifici dei "non-luoghi".

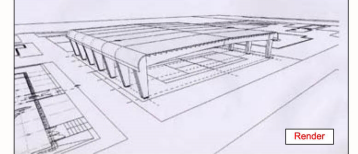
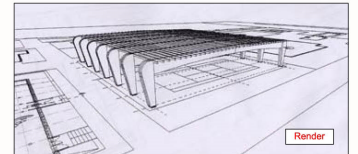
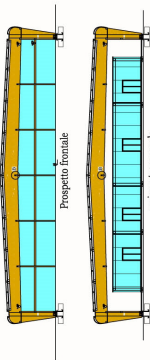
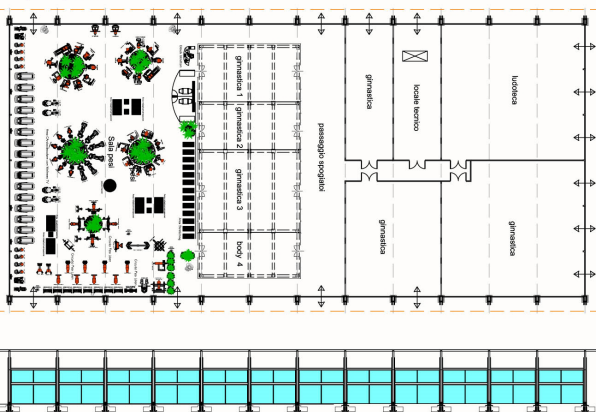
logo 27/37

Architetto Sacha Giannini
SG Progetti
SACHA GIANNINI ARCHITETTO

RASSEGNA INTERNAZIONALE DI GIOVANI ARCHITETTI ROMANI



Pianta - post operam



Prospetto schematico laterale

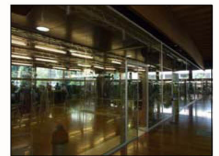
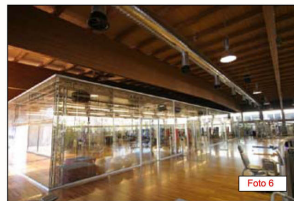
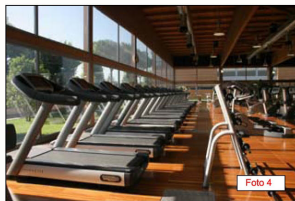
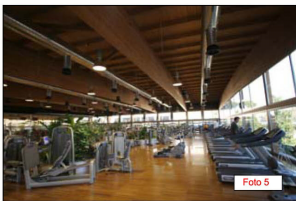
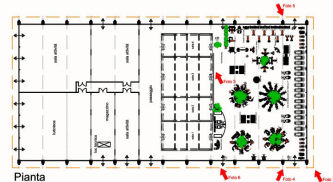
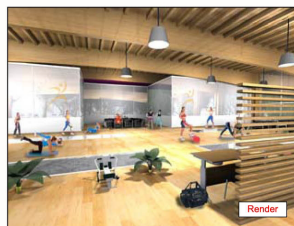
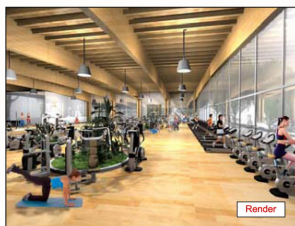
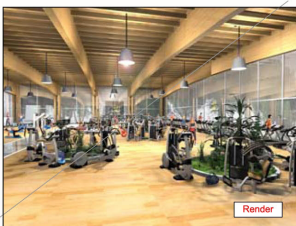


Foto 2

SALARIA SPORT VILLAGE - Nuova costruzione e Ristrutturazione edilizia - Roma - 2005/2006 - "Salaria Sport Village" - Costruito

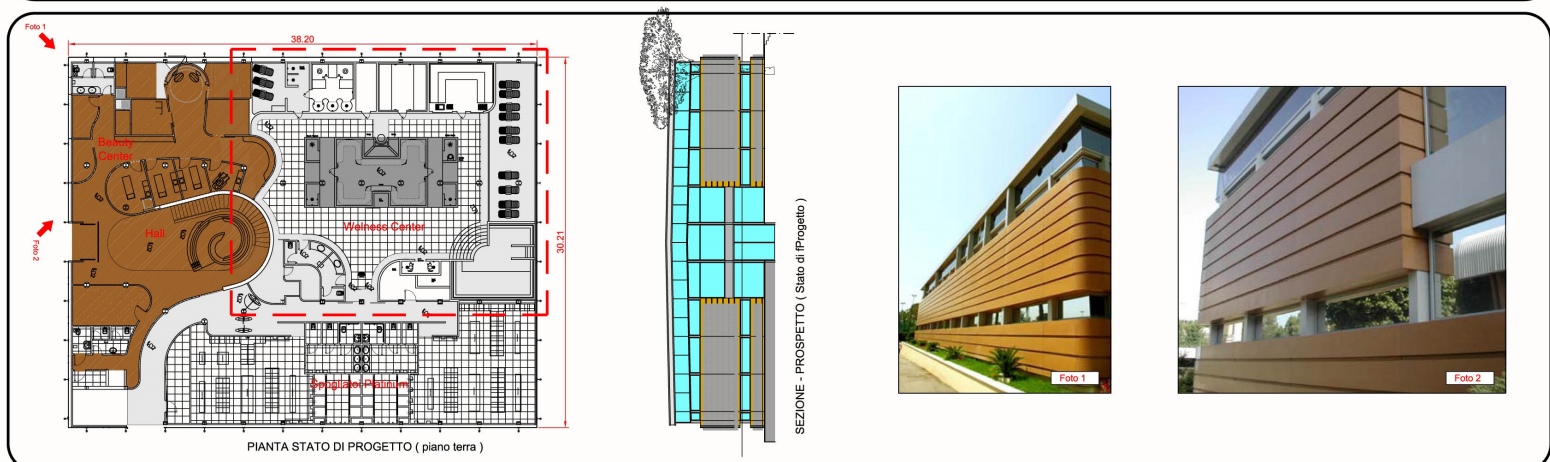
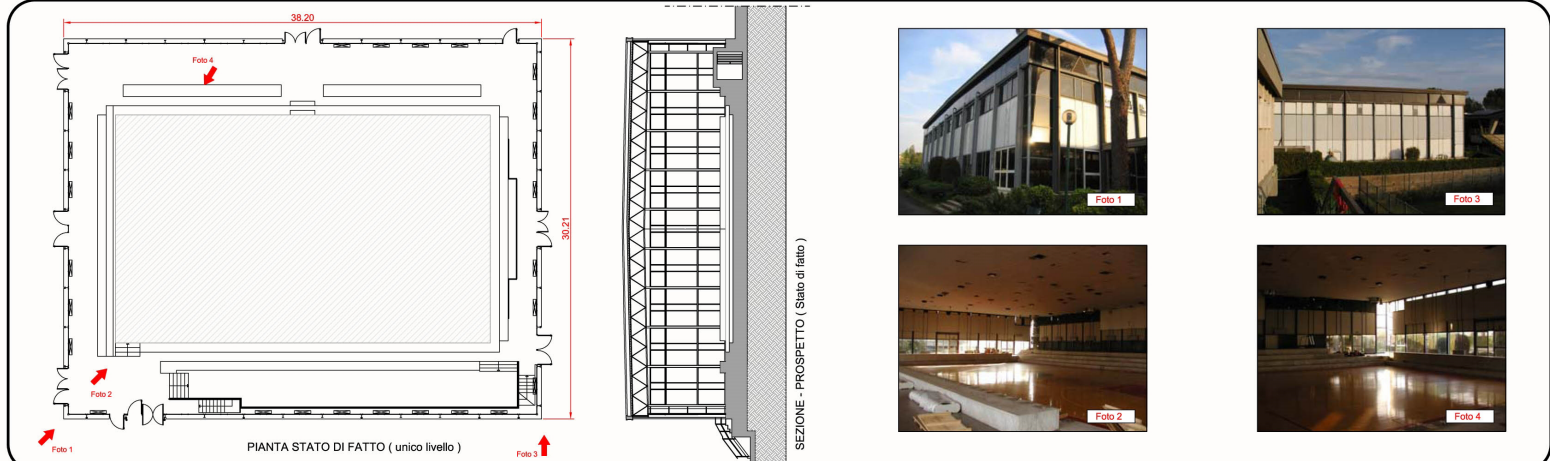
Il Salaria Sport Village si estende su una superficie di circa 75.000 mq lungo la via Salaria a pochi minuti dal centro di Roma, immerso nella quiete di uno dei tratti più suggestivi del parco fluviale del Tevere.

Nato nel 2005 da un ambizioso progetto coordinato dall'architetto Sacha Giannini di ristrutturazione e riqualificazione dell'ex circolo della "Banca di Roma", si presenta, oggi, come un complesso imponente, aperto 7 giorni su 7, rappresentando una vera oasi di svago alle porte di Roma, dove è possibile trovare le migliori strutture e i servizi più efficienti per praticare lo sport e per rilassarsi in una completa immersione nel benessere.

Questo è ancora il Salaria Sport Village, che oltre a rappresentare un importante centro dello sport per Roma ha caratterizzato e trasformato la ricettività di un'area periferica della città (circa 10/12 KM dal centro storico), purtroppo rimasta ai margini, come molte altre realtà metropolitane, del contesto urbano, configurandosi sempre più solo come luogo di transito e di passaggio. La realizzazione del circolo sportivo ha dunque contribuito, in questi due anni di attività, a riqualificare e "vivificare" un luogo divenuto privo nel tempo di quei connotati identitari, tipici delle realtà civiche, congedando così i caratteri antropici specifici dei "non-luoghi".

Architetto Sacha Giannini

SG Progetti
SACHA GIANNINI ARCHITETTI



SALARIA SPORT VILLAGE - Nuova costruzione e Ristrutturazione edilizia - Roma - 2005/2006 - "Salaria Sport Village" - Costruito

Il Salaria Sport Village si estende su una superficie di circa 75.000 mq lungo la via salaria a pochi minuti dal centro di Roma, immerso nella quiete di uno dei tratti più suggestivi del parco fluviale del Tevere.
 Nato nel 2005 da un ambizioso progetto coordinato dall'architetto Sacha Giannini di ristrutturazione e riqualificazione dell'ex circolo della "Banca di Roma", si presenta, oggi, come un complesso imponente, aperto 7 giorni su 7, rappresentando una vera oasi di svago alle porte di Roma, dove è possibile trovare le migliori strutture e i servizi più efficienti per praticare lo sport e per rilassarsi in una completa immersione nel benessere.
 Questo è ancora il Salaria Sport Village, che oltre a rappresentare un importante centro dello sport per Roma ha caratterizzato e trasformato la ricettività a' di un'area periferica della città (circa 10/12 KM dal centro storico), purtroppo rimasta ai margini, come molte altre realtà metropolitane, del contesto urbano, configurandosi sempre più solo come luogo di transito e di passaggio. La realizzazione del circolo sportivo ha dunque contribuito, in questi due anni di attività, a riqualificare e "vivificare" un luogo divenuto privo nel tempo di quei connotati identitari, tipici delle realtà civiche, congedando così i caratteri antropici specifici dei "non-luoghi".

Architetto Sacha Giannini
SG Progetti
 SACHA GIANNINI ARCHITETTO

logo 27/37

RASSEGNA INTERNAZIONALE DI GIOVANI ARCHITETTI ROMANI